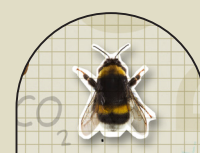




Rekommendationer om mål för hållbar mat i kommunen – sammanfattning målen

WWF SVERIGE, MARS 2026

1/ Främja Biologisk mångfald



EKOLOGISK

INDIKATOR	MÅTT	ÅR 2026	ÅR 2030	ÅR 2040
Andel ekologiskt (KRAV och EU-ekologiskt)	% av inköpta livsmedel i kg.	>45	60	60

KÖTT

INDIKATOR	MÅTT	ÅR 2026	ÅR 2030	ÅR 2040
Andel grönt ljus i WWF Köttguiden	% av inköpt kött i kg som är: <ul style="list-style-type: none">• KRAV• Svenskt Sigill Naturbeteskött• Svenskt vilt som inte stödutfodrats• EU-ekologisk gris och lamm från Sverige• Svenska värphöns (dvs. från äggproduktion)	50	75	100
Andel kött från svenska djur som betar (dvs. nöt- eller lammkött märkt med Svenskt Sigill Naturbeteskött, KRAV, Svenskt Sigill eller annat svenskt nöt och lamm som garanterat har fått beta)	% av allt inköpt kött i kg (i den totala mängden inköpt kött räknas alla olika djurslag in, dvs. fågel, gris, nöt, lamm mm.)	25	50	75
Andel rött ljus i WWF Köttguiden	% av inköp av icke-certifierat kött med ursprung utanför Sverige	0	0	0

SJÖMAT

INDIKATOR	MÅTT	ÅR 2026	ÅR 2030	ÅR 2040
Andel grönt ljus* i WWF Fiskguiden	% av inköpt sjömat i kg	30	100	100
Andelen gult ljus i WWF Fiskguiden som <i>dessutom</i> är certifierat enligt KRAV, ASC eller MSC	% av inköpt sjömat i kg	70	0	0
Andel rött ljus i WWF Fiskguiden	% av inköpt sjömat i kg	0	0	0

* Observera att MSC, ASC och KRAV sedan maj 2022 inte per automatik får grönt ljus i WWF Fiskguiden

OST

INDIKATOR	MÅTT	ÅR 2026	ÅR 2030	ÅR 2040
Andel grönt eller gult ljus i WWF Köttguiden	% av inköpt ost i kg som är svensk, KRAV eller EU-ekologisk	100	100	100

2/ Minska klimatpåverkan



MÅLSÄTTNING KLIMAT

INDIKATOR	MÅTT	ÅR 2026	ÅR 2030	ÅR 2040
Klimatpåverkan av inköpta livsmedel	kg CO ₂ e/kg inköpt livsmedel	1,6	1,25	1,24
eller				
Klimatpåverkan för måltider	kg CO ₂ e/snittmåltid	0,8	0,5	0,5

3/ Minska matsvinnet



MÅLSÄTTNING MATSVINN

INDIKATOR	MÅTT	ÅR 2026	ÅR 2030	ÅR 2040
Andel matsvinn förskola	Tallrikssvinn gram/portion	20	12	10
	Serveringssvinn gram/portion	30	17	5
	Kökssvinn gram/portion	8	5	5
Andel matsvinn grundskola	Tallrikssvinn gram/portion	18	10	5
	Serveringssvinn gram/portion	18	14	5
	Kökssvinn gram/portion	8	5	5
Andel matsvinn gymnasieskola	Tallrikssvinn gram/portion	25	15	5
	Serveringssvinn gram/portion	17	12	5
	Kökssvinn gram/portion	8	5	5
Andel matsvinn äldreboende	Tallrikssvinn gram/portion	25	15	10
	Serveringssvinn gram/portion	55	38	15
	Kökssvinn gram/portion	8	5	5

4/ Ställ krav på maten på kommunens egna arrangemang



INDIKATOR	MÅTT	ÅR 2026	ÅR 2030	ÅR 2040
Andel måltider/livsmedel med hållbarhetskrav som serveras på kommunens egna möten, konferenser, aktiviteter och evenemang.	% serverade måltider/livsmedel som uppfyller krav på klimat och biologisk mångfald <i>Detta kan uppnås exempelvis genom att upphandla aktörer som följer One Planet Plates krav eller genom att använda de direkta krav som presenteras under målområde 1 och 2 (biologisk mångfald och klimat) i detta vägledningsdokument.</i>	25%	100%	100%

5/ Skapa förutsättningar för hållbar mat i hela kommunen



INDIKATOR	MÅTT	ÅR 2026	ÅR 2030	ÅR 2040
Andel avtal som inkluderar hållbarhetskrav, tecknade med aktörer som driver servering/försäljning av livsmedel i kommunägda fastigheter eller på kommunägd mark (exempelvis idrottshallar).	% avtal som ställer krav på klimat och biologisk mångfald <i>Detta kan uppnås exempelvis genom att upphandla aktörer som följer One Planet Plates krav eller genom att använda de direkta krav som presenteras under målområde 1 och 2 (klimat och biologisk mångfald) i detta vägledningsdokument.</i>	Pilot-test några platser	50%	100%

6/ Integrera mat i hela skolan



INDIKATOR	MÅTT	ÅR 2026	ÅR 2030	ÅR 2040
Skolrestaurang och skolverksamhet har ett aktivt samarbete kring hållbar mat.	% av skolorna har en handlingsplan för mer integrering av maten i skolan.	Några pilotskolor testar	Utvärdera och sprid arbetssättet till 25% av skolorna	Norm